

Hawai

Toldo con alto diseño y muchas opciones



Brazo articulado con tendón biónico



Tendón biónico y canales cubiertos para el paso de los cables en los brazos



Perfil de acoplamiento a la pared (opcional)



Vista lateral, cuando el toldo esta recogido, fijación a la pared



Vista lateral, cuando el toldo esta recogido, fijación al techo



Barra delantera con tubos fluorescentes integrados (opcional)



Súper-sombra e iluminación con tubos fluorescentes en la barra delantera (opcional)



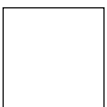
Súper-sombra integrado en la barra delantera (opcional)



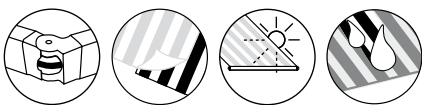
Canalón con desagüe de lluvia cubierto



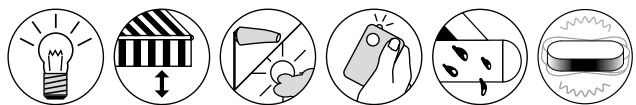
Colores RAL:



Equipamiento estándar:



Accesorios opcionales:



Hawai

Precio base incluye:

- Cofre completo de alto diseño
- Brazos articulados con tendón biónico (cinta de teflón indestructible)
- Tejidos de las gamas Swelacryl y Sunsilk
- Acabado „Avant“, RAL blanco 9016
- Inclinación: 5 - 35°
- A petición, inclinación: 36 - 70°

Precio base no incluye:

- Salida intermediaria: consultar sobre-coste
- Soportes y material de fijación
- Accionamiento
- Tejidos:
 - Sunsilk Perla FR (lona ignífuga e impermeable): precio base + **6%**
 - Soltis 92 (posible hasta 250 cm de salida y 600 cm de línea): precio base + **8%**
 - Transilk: no está disponible
- Acabados
 - Sedan“ (RAL aluminio 9006): + **269 €** por toldo
 - Coupe“: + **340 €** por toldo (nano-antrácita, nano-gris piedra o nano-blanco crema)
- Volante
- Salidas intermedias: consultar precio

Toldo individual

| Líneas estándares en cm | 250 | 300 | 350 | 400 | 450 | 500 | 550 | 600 | 650 | 700 | Línea mín. |
|---|-----------|-----|-----|-----------|-----|-----|------------------------|-------|-----|-------|---------------|
| Salida 150 cm | | | | | | | | | | | 228 cm |
| Salida 200 cm | | | | | | | | | | | 278 cm |
| Salida 250 cm | | | | | | | | | | | 328 cm |
| Salida 300 cm | | | | | | | | | | | 378 cm |
| Salida 350 cm [Ⓢ] | | | | | | | | | | | 428 cm |
| Salida 400 cm [Ⓢ] | | | | | | | | | | | 478 cm |
| Número de brazos / soportes del rodillo textil / soportes | 2 / 0 / 2 | | | 2 / 0 / 3 | | | 3 / 0 / 4 [Ⓢ] | | | | |
| Precio adicional soporte de pared | | | | MF 8 | | | | MF 12 | | MF 16 | |
| Precio adicional soporte de pared incl. placas de fijación A | | | | MF 16 | | | | MF 20 | | MF 28 | |
| Precio adicional soporte de pared incl. placas de fijación B | | | | MF 8 | | | | MF 12 | | MF 16 | |
| Precio adicional soporte de techo | | | | MF 6 | | | | MF 9 | | MF 12 | |
| Precio adicional soporte de costanera | | | | MF 8 | | | | MF12 | | MF 16 | |
| Precio adicional servoengranaje | | | | | | | | | | | No es posible |
| Precio adicional motor [Ⓢ] | | | | | | | | | | | |
| Precio adicional motor telecontrolado incl. mando de 1 canal | | | | | | | | | | | |
| Precio adicional motor telecontrolado (sin mando) | | | | | | | | | | | |
| Precio adicional para col. especiales RAL, sólo para Avant [Ⓢ] | | | | | | | | | | | |
| Precio adicional volante 1 ó 2 (altura aprox. 20 cm) | | | | | | | | | | | |
| Precio adicional perfil de conexión a la pared | 69 | 80 | 90 | 102 | 115 | 129 | 141 | 155 | 167 | 179 | |

Súper-sombra

Súper-sombra no es posible con una salida de 400cm.

Súper-sombra junto con iluminación con tubos fluorescentes sólo es posible hasta una salida de 300 cm.

| Líneas estándares en cm | 250 | 300 | 350 | 400 | 450 | 500 | 550 | 600 | 650 | 700 | |
|---|-----|-----|-----|-----|-----|-----|-----|-----|-----|-----|------------|
| Precio adic. súper-sombra con engranaje , altura 150 cm | | | | | | | | | | | |
| Precio adic. súper-sombra con engranaje , altura 190 cm | | | | | | | | | | | |
| Precio adic. súper-sombra con motor , altura 140 cm | | | | | | | | | | | |
| Precio adic. súper-sombra con motor , altura 210 cm [Ⓢ] | | | | | | | | | | | |
| Precio adic. motor telecontrolado (sin mando) | | | | | | | | | | | |
| Precio adic. entrega indiv. súper-sombra con engranaje | | | | | | | | | | | a petición |

Mandos a distancia

| | |
|--|-----|
| Precio adicional mando a distancia 1 canal | 100 |
| Precio adicional mando a distancia 4 canales | 125 |

Soportes adicionales

| Denominación / n° agujeros | Ref. | Precio |
|---------------------------------|--------|--------|
| Soporte de pared / 4 | 74909. | |
| Soporte de techo / 4 | 74903. | |
| Soporte de costanera, compl./ 4 | 74944. | |

| Denominación / n° agujeros | Ref. | Precio |
|---|--------|--------|
| Placa de fijación A 160x430x12 mm / 8 | 75328. | |
| Placa de fijación B 300x400x12 mm / 4 | 75327. | |
| Placa distanciadora pared/techo 136x150x12 mm / 4 | 74989. | |
| Pieza de unión adic. costanera 60x260x12 mm / 2 | 75383. | |

Umbrá Hawai acoplado - 2 toldos

| Líneas estándares en cm | 500 | 600 | 700 | 800 | 900 | 1000 | 1100 | 1200 | 1300 | 1390 | Línea mín. |
|---|-----------|-----|-----|-----------|-----|------|------------------------|-------|------|-------|------------|
| Salida 150 cm | | | | | | | | | | | 400 cm |
| Salida 200 cm | | | | | | | | | | | 500 cm |
| Salida 250 cm | | | | | | | | | | | 600 cm |
| Salida 300 cm | | | | | | | | | | | 700 cm |
| Salida 350 cm [ⓐ] | | | | | | | | | | | 800 cm |
| Salida 400 cm [ⓐ] | | | | | | | | | | | 900 cm |
| Número de brazos / soportes del rodillo textil / soportes | 4 / 0 / 4 | | | 4 / 0 / 6 | | | 6 / 0 / 8 [ⓐ] | | | | |
| Precio adicional soporte de pared | | | | MF 16 | | | | MF 24 | | MF 32 | MF = |
| Precio adicional soporte de pared incl. placas de fijación A | | | | MF 32 | | | | MF 40 | | MF 56 | |
| Precio adicional soporte de pared incl. placas de fijación B | | | | MF 16 | | | | MF 24 | | MF 32 | |
| Precio adicional soporte de techo | | | | MF 12 | | | | MF 18 | | MF 24 | |
| Precio adicional soporte de costanera | | | | MF 16 | | | | MF 24 | | MF 32 | |
| Precio adicional motor [ⓐ] | | | | | | | | | | | |
| Precio adicional motor telecontrolado incl. mando de 1 canal | | | | | | | | | | | |
| Precio adicional motor telecontrolado (sin mando) | | | | | | | | | | | |
| Precio adicional rodillo ranurado [ⓐ] o lona continua | | | | | | | | | | | |
| Precio adicional para col. especiales RAL, sólo para Avant [ⓐ] | | | | | | | | | | | |
| Precio adicional volante 1 ó 2 (altura aprox. 20 cm) | | | | | | | | | | | |
| Precio adicional perfil de conexión a la pared | | | | | | | | | | | |

Atención:
Cantidad de
medios de
fijación / tacos.
Estos no están
incluidos en
el conjunto de
suministro.

Súper-sombra

Súper-sombra no es posible con una salida de 400cm.

Súper-sombra junto con iluminación con tubos fluorescentes sólo es posible hasta una salida de 300 cm.

En los toldos acoplados, el accionamiento del súper-sombra se realiza con dos manubrios / motores exteriores.

| Líneas estándares en cm | 500 | 600 | 700 | 800 | 900 | 1000 | 1100 | 1200 | 1300 | 1390 |
|---|------------|-----|-----|-----|-----|------|------|------|------|------|
| Precio adic. súper-sombra con engranaje , altura 150 cm | | | | | | | | | | |
| Precio adic. súper-sombra con engranaje , altura 190 cm | | | | | | | | | | |
| Precio adic. súper-sombra con motor , altura 140 cm | | | | | | | | | | |
| Precio adic. súper-sombra con motor , altura 210 cm [ⓐ] | | | | | | | | | | |
| Precio adic. entrega indiv. súper-sombra con engranaje | a petición | | | | | | | | | |

[ⓐ] No son posibles medidas intermedias entre 650 y 700 cm de línea (en toldos acoplados: línea de cada toldo)

[ⓐ] Toldos con 3 brazos o con una salida de 400 cm se suministran sólo con motor (precio adicional).

[ⓐ] Atención! Los topes finales sólo se pueden modificar o ajustar con un kit de ajuste, véase el kit de ajuste Somfy en la página 59.

[ⓐ] Colores de recubrimiento metálicos, perla o mate, así como recubrimientos con una mayor protección anticorrosiva, a petición.

[ⓐ] Una caída de 210 cm sólo es posible con transilk, transolair (sin costuras), diseños Uni (tejidos anchos 349.. sin costuras, de lo contrario los anchos están unidos transversalmente) y Soltis 92 (de anchos con uniones transversales).

[ⓐ] Los tamaños con fondo gris no se encuentran disponibles con rodillo ranurado.

En el Umbrá Hawai con luz/súper-sombra, sobre todo con una salida grande, puede ser que la lona roce con los brazos del toldo al sacarlo o meterlo.



Umbral Hawai - Luces

Tubos fluorescentes

Iluminación con tubos fluorescentes con super-sombra hasta una salida de 300 cm.

| | |
|---|--------|
| Precio adicional por toldo individual | Precio |
| Precio adicional por toldo individual encendido / apagado (sin interruptor) | 907 |


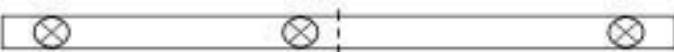

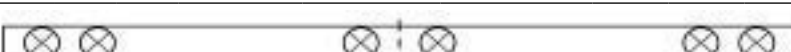
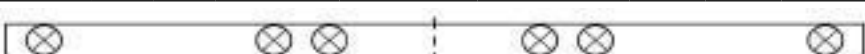
| | |
|--|------|
| Precio adicional por toldo acoplado | |
| Precio adicional por toldo acoplado (2 toldos) encendido / apagado (sin interruptor) | 1813 |

| | |
|--|-----|
| Accionamiento para tubos fluorescentes | |
| Precio adicional regulador de voltaje (no para mando telecontrolado) | 115 |
| Precio adicional receptor telecontrolado para la iluminación, sólo para encender / apagar la iluminación (sin mando) | 242 |

Focos Spot

Cubierto por una carcasa de aluminio, de color plata y con recubrimiento especial anti-corrosivo.
Focos de 20 Vatios (12 voltios)

Para toldos con 2 brazos articulados

| Cantidad de focos | Distribución de los focos spots en la barra delantera | Precio |
|--------------------------------------|--|--------|
| 2 |  | 533 |
| 3 |  | 645 |
| 4 |  | 885 |
| 6 |  | 1037 |
| Para toldos con 3 brazos articulados | | |
| 6* |  | 1037 |

Posible cantidad de focos spot

| Línea | Salida | | | | | |
|------------|--------|--------|--------|--------|--------|--------|
| | 150 cm | 200 cm | 250 cm | 300 cm | 350 cm | 400 cm |
| 238-250 cm | 2 | -- | -- | -- | -- | -- |
| 251-277 cm | -- | -- | -- | -- | -- | -- |
| 278-287 cm | 3 | -- | -- | -- | -- | -- |
| 288-300 cm | 3 | 2 | -- | -- | -- | -- |
| 301-317 cm | -- | -- | -- | -- | -- | -- |
| 318-337 cm | 3 | 3 | -- | -- | -- | -- |
| 338-387 cm | 3 | 3 | 2 | -- | -- | -- |
| 388-400 cm | 3 | 3 | 2 | 2 | -- | -- |
| 401-437 cm | 3 | 3 | 3 | 2 | -- | -- |
| 438-450 cm | 3 | 3 | 3 | 2 | 2 | -- |
| 451-457 cm | 6 | 6 | -- | -- | -- | -- |
| 458-500 cm | 6 | 6 | 6 | 6 | 4 | -- |
| 501-507 cm | -- | -- | -- | -- | -- | -- |
| 508-550 cm | 6 | 6 | 6 | 6 | 6 | -- |
| 551-557 cm | -- | -- | -- | -- | -- | -- |
| 558-600 cm | 6 | 6 | 6 | 6 | 6 | -- |
| 601-650 cm | 6 | 6 | 6 | 6 | -- | -- |
| 651-657 cm | 6* | 6* | 6* | -- | -- | -- |
| 658-687 cm | 6* | 6* | 6* | 6* | -- | -- |
| 688-700 cm | 6* | 6* | 6* | 6* | 6* | -- |

Por favor controle en la tabla del lado izquierdo, la cantidad de focos que le serán enviados según el tamaño del toldo. Debido a motivos técnicos, ya que los brazos se esconden en el embellecedor frontal, no se podrá suministrar en algunos tamaños de toldos los focos-spot.

6* = Distribución de los focos spot para toldos de 3 brazos articulados.



Spots halógenos



Tubos fluorescentes

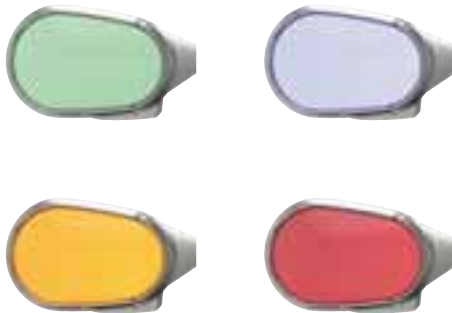
Hawai

Acabado Avant



| Colores del herraje | | Color del marco | | Color del reflejo | |
|---------------------|--------------------|-----------------|----------------------|-------------------|--------------------|
| | Blanco RAL 9016 | | Blanco RAL 9016 | | Blanco RAL 9016 |
| | | | Azul RAL 5005 | | |
| | | | Amarillo RAL 1003 | | |
| | | | Rojo RAL 3003 | | |

Acabado Sedan



| Colores del herraje | | Color del marco | | Color del reflejo | |
|---------------------|----------------------------|-----------------|-------|-------------------|-------------|
| | Aluminio metálico RAL 9006 | | Cromo | | Verde claro |
| | | | | | Azul claro |
| | | | | | Naranja |
| | | | | | Rojo |

Acabado Coupé

| Colores del herraje | | Color del marco | | Color del reflejo | |
|---------------------|--------------------------------|-----------------|--------------------------------|-------------------|--------------------------------|
| | Nano-Crema estructura 5233 | | Nano-Crema estructura 5233 | | Nano-Crema estructura 5233 |
| | Nano-piedra gris metálico 5215 | | Nano-piedra gris metálico 5215 | | Nano-piedra gris metálico 5215 |
| | Nano-antracita metálico 5204 | | Nano-antracita metálico 5204 | | Nano-antracita metálico 5204 |
| | | | Cromo | | Aspecto de madera |
| | | | Cromo-negro | | Tejido de acero |

Nano blanco crema



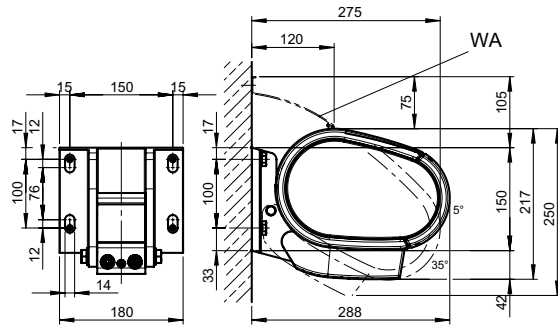
Nano-piedra gris metálico



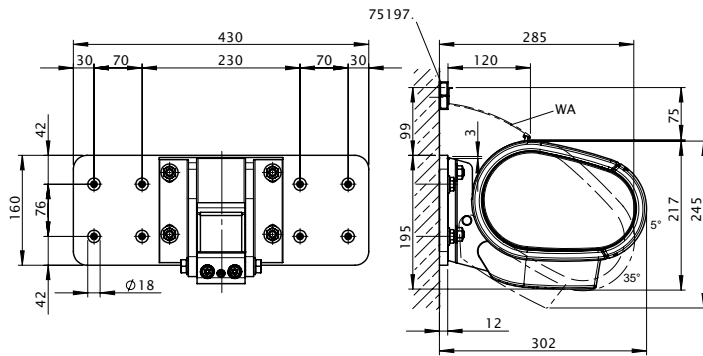
Nano-antracita-metálico



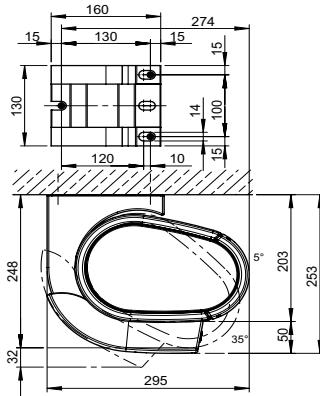
Fijación a la pared



Fijación a la pared con placas de fijación A



Fijación al techo



Fijación a la costanera

